

AZO Wirbelstrom-Siebmaschine Typ FA 360 und FA 650 im Förderstrom

Kontrollsieben

Schutzsieben

Fraktionieren

**Ausscheiden von
Fremdkörpern**

**Auflösen von
Klumpen**

**Auflockern von
Produkten**

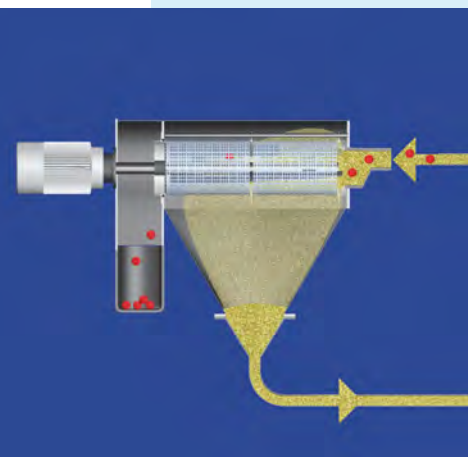
Bevorzugte Einsatzgebiete

Die Wirbelstrom-Siebmaschine Typ FA wird direkt im pneumatischen Förderstrom zum Kontrollsieben, Schutzsieben, Fraktionieren, Ausscheiden von Fremdkörpern, Auflösen von Klumpen und zum Auflockern von Produkten verwendet.

Besondere Vorteile

- Einsatz direkt im pneumatischen Förderstrom
- Geringe Bauhöhe
- Komplett ohne Werkzeug ausziehbar
- Antrieb mit Sieb ausziehbar und schwenkbar
- Einfache und schnelle Inspektion des Siebkorbes
- Ausführung aus Chrom-Nickelstahl in verschiedenen Oberflächenausführungen

DIE INNOVATION



Funktionsprinzip

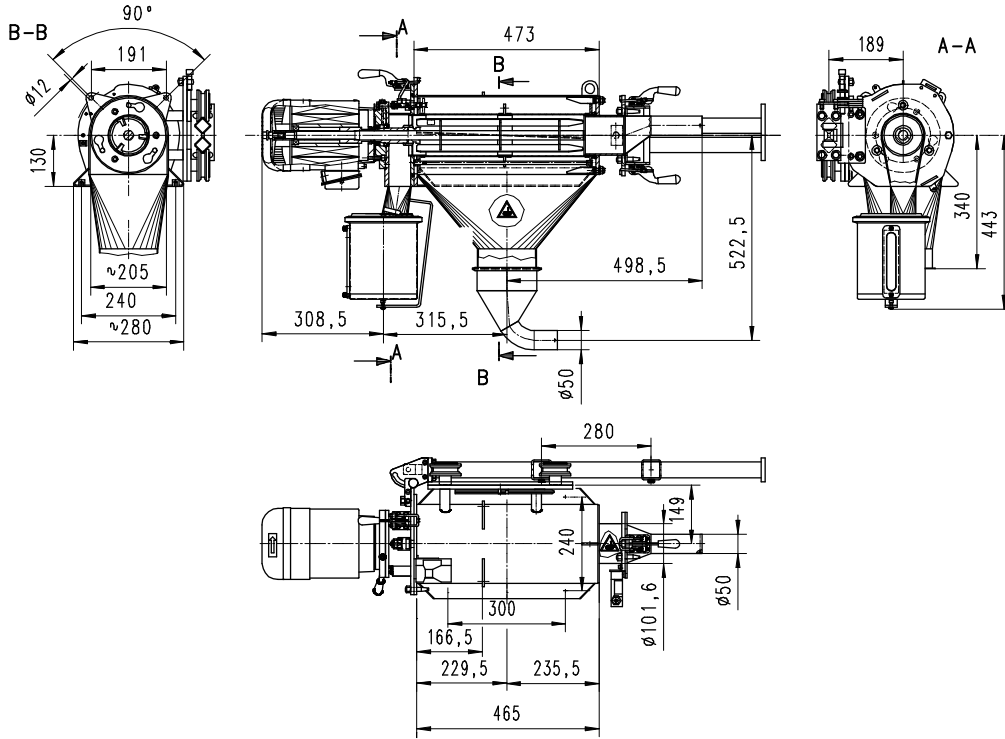
Das pneumatisch geförderte Produkt gelangt über den Ansaugstutzen ins Siebgehäuse. Vom Einzugsverteiler mit Wirbelleisten wird das Schüttgut übernommen und schonend durch den Siebkorb gewirbelt. Das Feingut fällt durch das Sieb in den Feingutauslauf und gelangt dort über den Absaugstutzen in das nachfolgende System. Am Grobgutauslauf wird der Grobgutanteil des Schüttgutes aus dem Gerät ausgeschieden und in einem Grobgutbehälter aufgefangen. Hier kann über ein Schauglas der Füll-

stand überprüft werden. Durch die spezielle Ausziehvorrichtung mit Schnellverschlüssen kann der Siebkorb zur Kontrolle einfach aus dem Siebgehäuse herausgezogen und seitlich weggeschwenkt werden. Dadurch ist eine genaue Inspektion und ein gegebenenfalls erforderliches Auswechseln schnell möglich. Die sicherheitsrelevanten Verbindungen sind über elektrische Schutzeinrichtungen (Sicherheitsschalter) gesichert und schalten beim Öffnen sofort die Maschine aus. Die Siebbespannung ist an Ringen

befestigt, kann frei vibrieren und reinigt sich dadurch von selbst. Die eingebaute Stauscheibe verhindert, dass zuviel Feingut in den Grobgutauslauf gelangt.

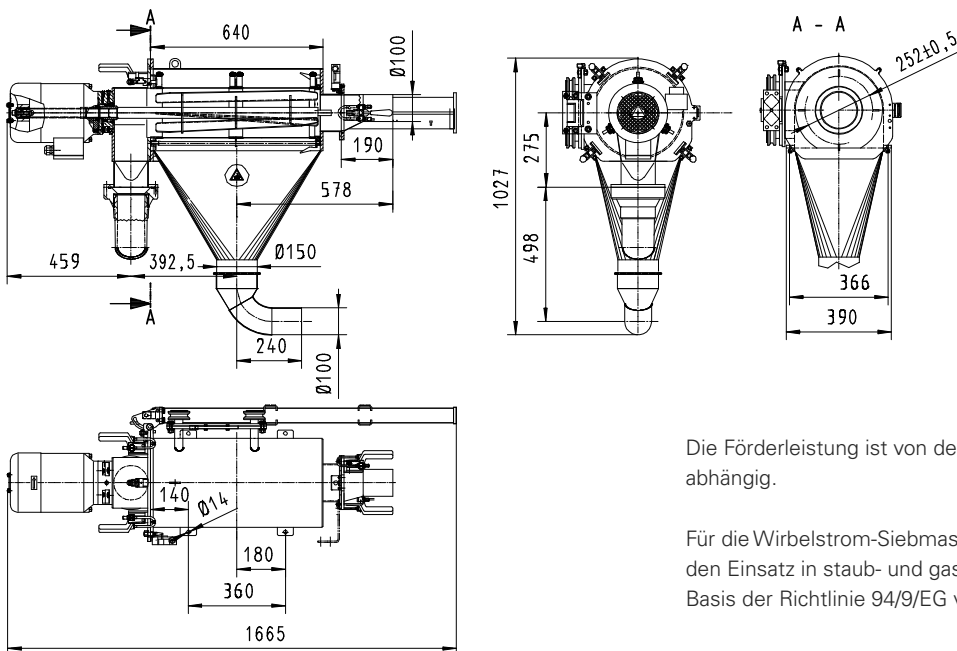
Technische Daten

Wirbelstrom-Siebmaschine FA 360



Typ: **FA 360**
 Zulässiger Unterdruck: -0,6 bar
 Produkttemperatur: max. 80° C
 Länge Siebkorb: ca. 360 mm

Wirbelstrom-Siebmaschine FA 650



Typ: **FA 650**
 Zulässiger Unterdruck: -0,6 bar
 Produkttemperatur: max. 80° C
 Länge Siebkorb: ca. 650 mm

Die Förderleistung ist von dem jeweilig eingesetzten Fördersystem abhängig.

Für die Wirbelstrom-Siebmaschine liegt die Zulassung nach ATEX für den Einsatz in staub- und gasexplosionsgefährdetem Bereich auf der Basis der Richtlinie 94/9/EG vor.