

## AZO Klumpenbrecher KB 300 R in runder Bauform

**Robuste, kompakte  
Bauweise**

**Schonende  
Zerkleinerung**

**Verschleißarm und  
Energie sparend**

**In verschiedenen  
Werkstoffen  
erhältlich**

### Bevorzugte Einsatzgebiete

Zum Auflösen und Zerkleinern von Schüttgütern, die zu Agglomerat-, Knollen- und Klumpenbildung neigen.

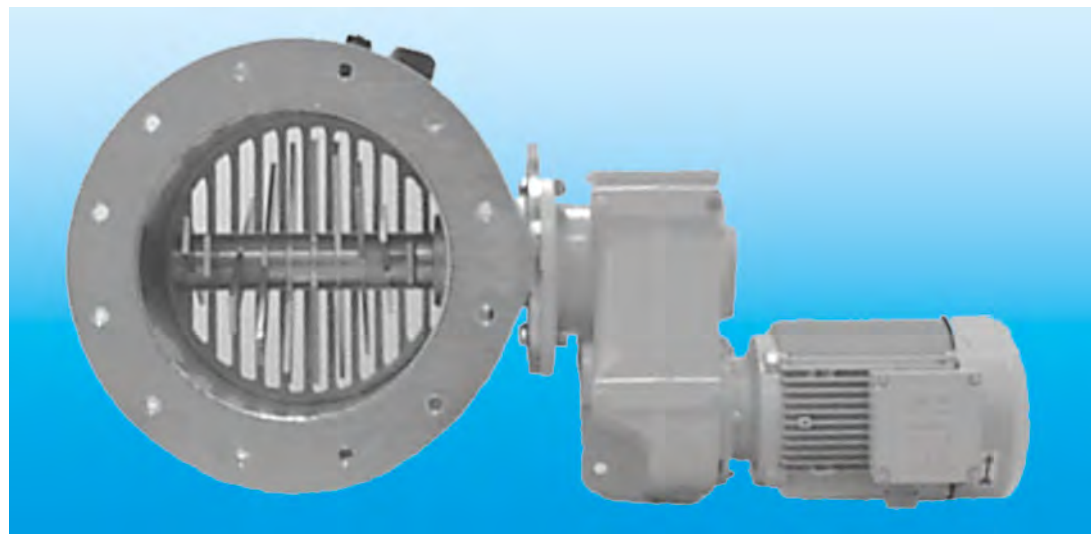
### Besondere Vorteile

Die robuste aber dennoch kompakte Bauweise des Klumpenbrechers sorgt für eine sichere und schonende Zerkleinerung von Klumpen und Knollen. Er ist verschleißarm und Energie sparend konstruiert und in verschiedenen Werkstoffen und Oberflächenausführungen erhältlich.

### Ausführung

Der AZO Klumpenbrecher besteht aus einem robusten Gehäuse mit Ein- und Auslaufflansch, dem Zerkleinerungs-Werkzeug und einem seitlich angeordnetem Getriebemotor. Für hohe Produktsäulen oder Fallhöhen steht eine doppelt gelagerte Ausführung zur Verfügung. Als Werkstoff sind die Werkstoff-Nr. 1.4301 oder 1.4404 in verschiedenen Oberflächenausführungen bis elektrolytisch poliert erhältlich.

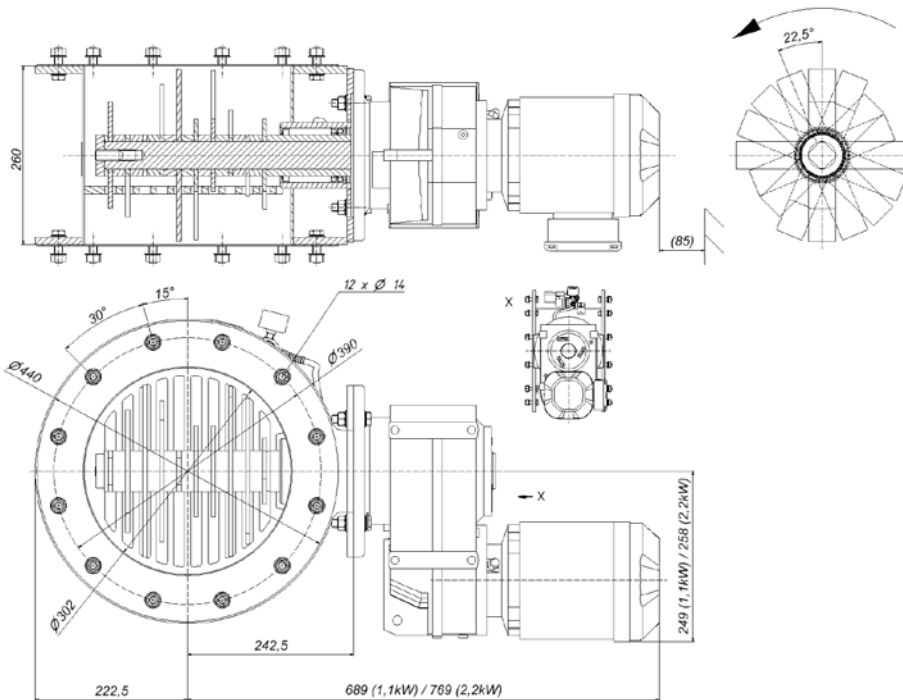
### DIE INNOVATION



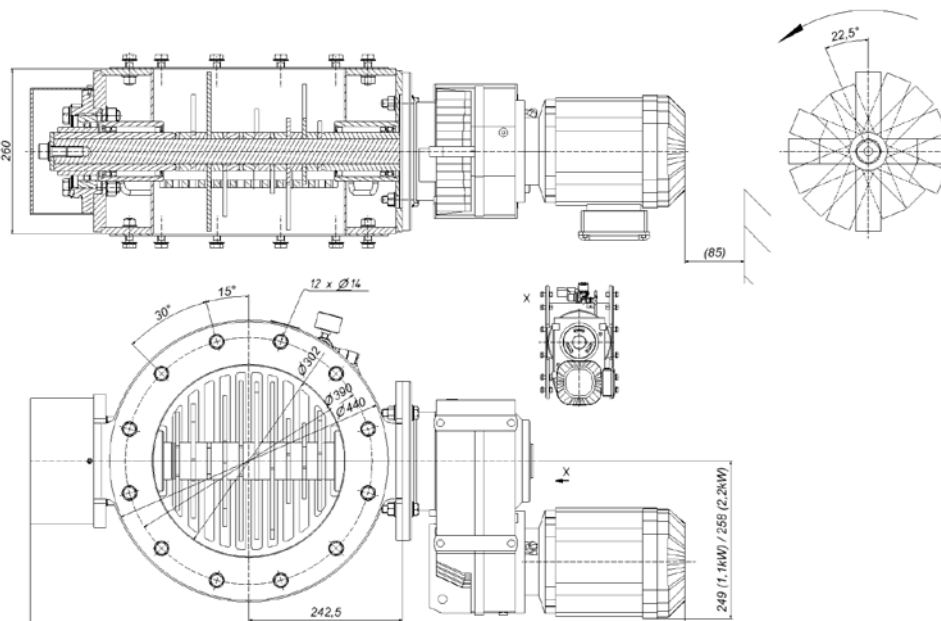
### Funktionsprinzip

Dem AZO Klumpenbrecher werden Schüttgüter mit Agglomeraten, Knollen und Klumpen über den Einlauf zugeführt. Das Produkt wird in der Zerkleinerungseinrichtung erfasst, zerkleinert und in den nachfolgenden Prozess übergeben.

## Technische Daten



Klumpenbrecher KB 300 R - einfach gelagert



Klumpenbrecher KB 300 R - doppelt gelagert

### Klumpenbrecher KB 300 R:

Einbaulage: waagrecht  
 Gewicht: ca. 100 kg  
 Durchsatzleistung: produktabhängig  
 Produkttemperatur: max. 80 °C  
 Umgebungstemperatur: 0 °C bis + 40 °C

### Antrieb

langsam laufend  
 Antriebsdrehzahl: 26 U/min. (50 Hz)  
 32 U/min. (60 Hz)  
 Leistung: 1,1 kW  
 Anschlusswert: 220-242 V Dreieck /  
 380-420 V Stern (50 Hz)  
 254-277 V Dreieck /  
 440-480 V Stern (60 Hz)  
 Nennstrom: 4,45 / 2,55 A (50 Hz)  
 3,65 / 2,10 A (60 Hz)  
 Isolationsklasse: F  
 Schutzart: IP 54

schnell laufend  
 Antriebsdrehzahl: 65 U/min. (50 Hz)  
 79 U/min. (60 Hz)  
 Leistung: 2,2 kW  
 Anschlusswert: 220-242 V Dreieck /  
 380-420 V Stern (50 Hz)  
 254-277 V Dreieck /  
 440-480 V Stern (60 Hz)  
 Nennstrom: 8,60 / 4,95 A (50 Hz)  
 7,30 / 4,20 A (60 Hz)  
 Isolationsklasse: F  
 Schutzart: IP 54

### Werkstoffdaten:

Erhältlich in 1.4301 oder 1.4404 in verschiedenen Oberflächenausführungen bis elektrolytisch poliert