

## Zwei-Wege Rohrweiche Typ RW GE...

**Zum Verteilen und  
Zusammenführen  
von Schüttgut-  
strömen**

**Aufblasbare  
Abdichtung**

### Bevorzugte Einsatzgebiete

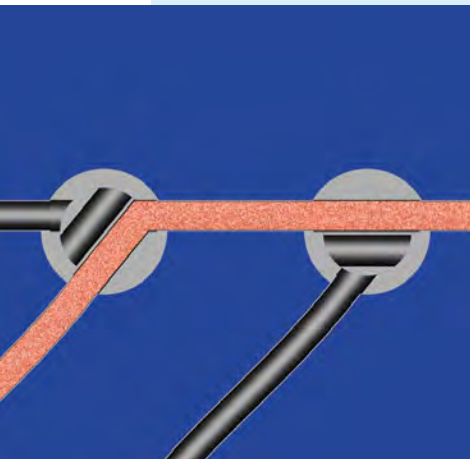
Die Zwei-Wege-Rohrweiche Typ RW GE... dient zum Verteilen und Zusammenführen von Schüttgutströmen innerhalb pneumatischer Fördersysteme. Geeignet für pulverförmige und körnige Schüttgüter in der Nahrungsmittelindustrie, Pharmaindustrie, Kunststoffindustrie und Chemie. Die Einbaulage ist beliebig.

Die Rohrweiche kann für Produkttemperaturen von -25°C bis +80°C und Umgebungstemperaturen von -10°C bis +40°C eingesetzt werden.

### Ausführung

Robustes und geschlossenes Gehäuse aus Aluminiumguss mit Druckluftverstellung einschließlich E-Ventil und Endschalter komplett verdrahtet. Klappendrehkörper aus Aluminiumguss mit glatten Durchgängen und Rohranschlussstutzen aus Edelstahl passend für AZO Rohrschelle. Statische Dichtungen bis 3 bar aus Silikon, lebensmittelrecht. Optional auch mit aufblasbarer Dichtung bis 6 bar erhältlich. Verstelleinheit gekapselt in Gehäuse integriert. Optischer Förderweg links oder rechts montierbar. Anschluss 220 V, 50 Hz.

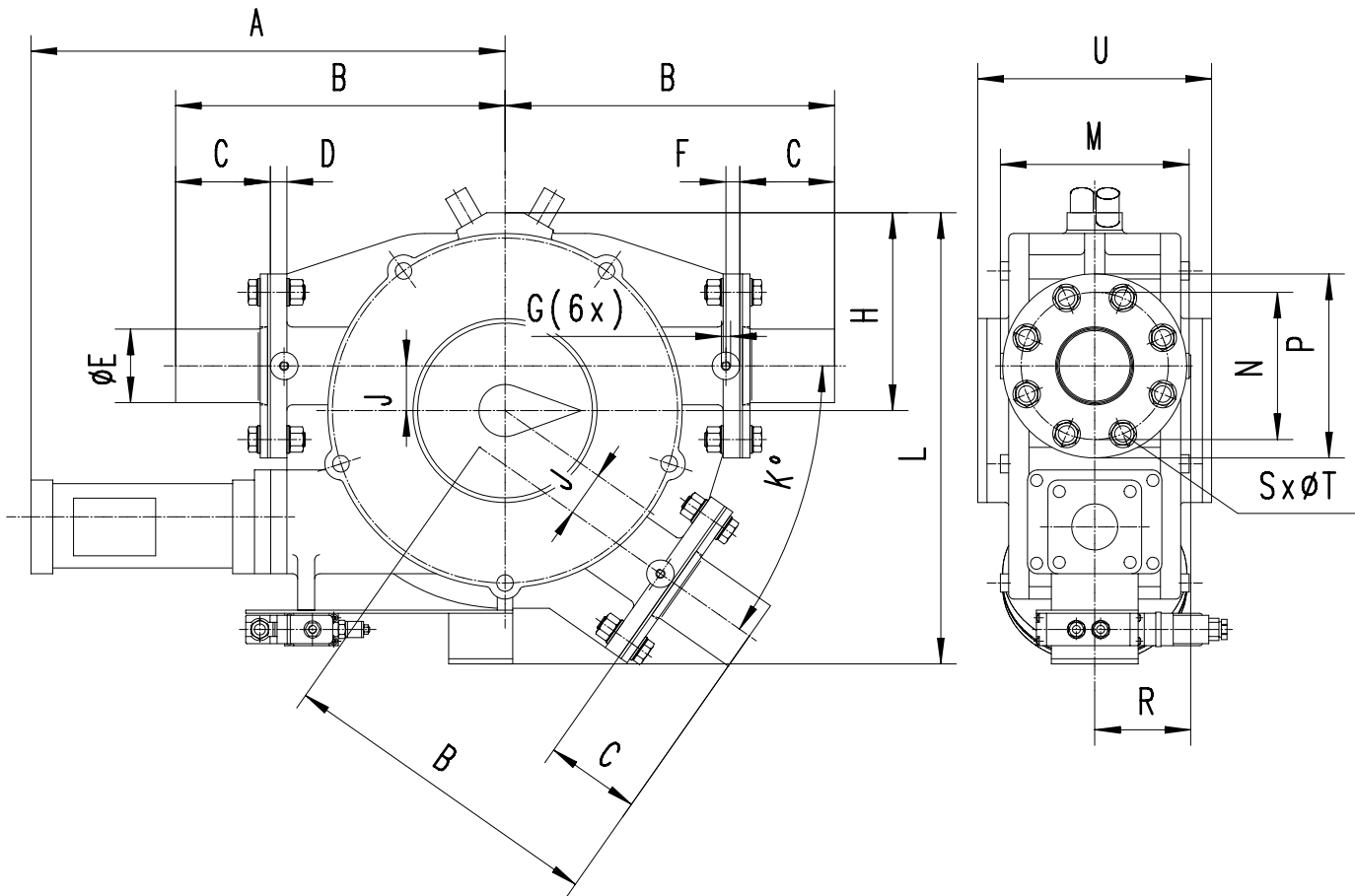
### DIE INNOVATION



### Funktionsprinzip

Verstellung über Druckluftzylinder mit wasser- und ölfreier Druckluft 6 bar. Exakte Positionierung des Klappendrehkörpers und Abgriff über Endschalter. Die Verstellung sollte nicht während der pneumatischen Förderung und in drucklosem Zustand erfolgen.

## Technische Daten



Typ	A	B	C	D	ØE	F	G	H	J	K	L	M	ØN	ØP	R	S	ØT	U
RW GE 50	413	278	73	16	50	12,5	M10x20	170	35,0	33,5°	385	170	125	165	85	4	18	224
RW GE 65	453	303	88	16	65	12,5	M10x20	185	42,5	36,7°	422	190	145	185	95	4	18	234
RW GE 80	493	358	103	18	80	15	M10x20	215	48,5	36,6°	487	205	160	200	102	8	18	254
RW GE 100	543	388	118	18	100	15	M10x20	240	57,5	35,0°	536	230	180	228	115	8	18	260
RW GE 128	656	488	150	20	128	17,5	M12x24	280	70,0	35,5°	650	255	210	250	128	8	18	298