

Big-Bag Anschlussystem zum staubarmen Andocken und sicheren Entleeren

**Staubarmes
Andocken**

**Sicheres
Entleeren**

**Einfaches
Handling**

**Individueller
Einsatz**

Bevorzugte Einsatzgebiete

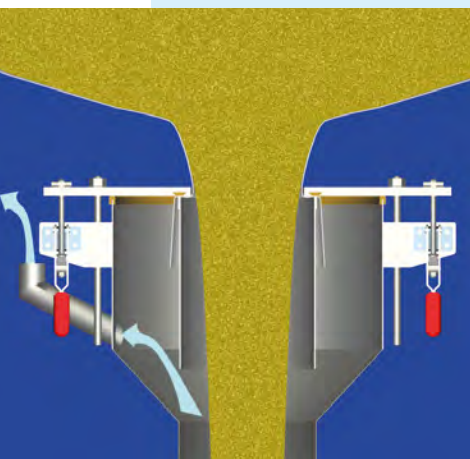
Das Big-Bag Anschlussystem BBA stellt eine wesentliche Schnittstelle zwischen Produkt-aufgabe und dem eigentlichen Produktionsprozess dar.

Es dient zum staubarmen Andocken und sicheren Entleeren von Big-Bags, auch mit Inlet, in der Nahrungsmittelindustrie, Pharmazie, Chemie- und Kunststoffindustrie.

Besondere Vorteile

- Doppelrohr-Ausführung bietet zusätzlichen Schutz gegen Staubaustritt
- Auch für Big Bags mit Inlet geeignet
- Auswechselbares Innenrohr (optional) für unterschiedliche Big-Bag Auslaufdurchmesser und zur einfachen Reinigung
- Ausführung aus Chrom-Nickel-Stahl in verschiedenen Oberflächenausführungen
- Auch im Ex-Bereich einsetzbar

DIE INNOVATION



Funktionsprinzip

Die Big-Bags werden an verfahrbare Hebezeuge gehängt, an das entsprechende Big-Bag Anschlussystem transportiert und dort auf einen Auflagetisch abgesetzt. Der noch geschlossene Big-Bag Auslauf wird dann über das Innenrohr des Anschlussystems gestülpt und durch manuelles Absenken der Anpressscheibe festgeklemmt.

Kommt es beim Anschließen des Big-Bags zu Faltenbildung am Auslauf, stellt die Doppelrohr-Ausführung einen zusätzlichen Schutz gegen Staubaustritt dar.

Austretendes Produkt gelangt über einen Ringspalt zwischen Außen- und Innenrohr wieder in den Prozess. Die Abdichtung wird über statische Dichtungen realisiert.

Danach wird die Verschlusschnur geöffnet und die Entleerung in den nachfolgenden Prozess beginnt. Am Besaugungsanschluss werden die verdrängte Luft sowie die entstehenden Stäube abgesaugt. Bei schwerfließenden Schüttgütern ist optional eine Vibrationsunterstützung möglich.

Auf Wunsch kann das Big-Bag Anschlussystem mit einem Leermelder versehen werden, um einen rechtzeitigen Wechsel der Big-Bags zu ermöglichen und Produktionsstillstand zu vermeiden.

Optional erhältlich



Austauschbares Innenrohr

Zur einfachen Reinigung bzw. bei Verwendung unterschiedlicher Big-Bag Auslaufdurchmesser, kann das Innenrohr heraus genommen werden. Hierzu wird die Anpressscheibe gelöst und das Innenrohr nach oben entnommen.



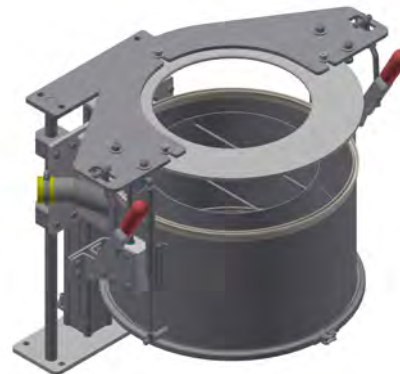
Pneumatische Andockung

Bei höheren Automatisierungsstufen kann die Anpressscheibe mittels einer Zweihandsteuerung pneumatisch nach unten gefahren und der Big-Bag Auslauf festgeklemmt werden.



Pneumatische Abdichtung

Anstelle der statischen Dichtungen werden zwei aufblasbare Dichtungen eingesetzt, die im aufgeblähten Zustand sowohl das Außenrohr als auch das Innenrohr abdichten. Dabei wird der Big-Bag Auslauf staubarm gegen das Innenrohr gepresst. Bevorzugt wird diese Option bei sehr feinen und staubenden Produkt eingesetzt.



Auslaufstraffung

Während des Entleervorgangs kann es zu Faltenbildung am Big-Bag Auslauf kommen. Dadurch wird ein freier Produktauslauf behindert. Durch automatisches Absenken des Big-Bag Anschlussystems wird der Auslauf während des Entleervorgangs dauerhaft gestrafft.



Sonderausführungen

Weitere Varianten wie angebauter Luftfilter, Vibrationssieb oder Kronenvibrationsrost sind auf Anfrage möglich.