

Fördergerät R 320-38

Pneumatische Fördersysteme

Rostfrei

**Kompakte
Bauweise**

**Geringe
Bauhöhe**

**Reinigungs-
freundlich**

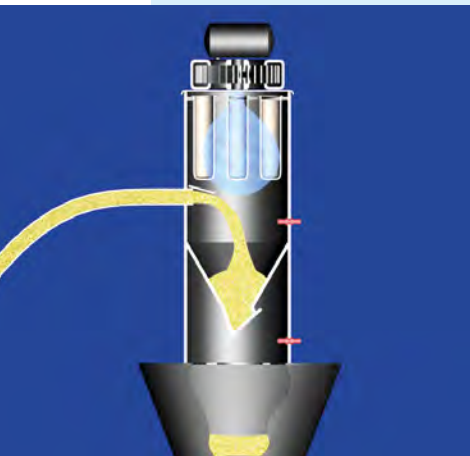
Bevorzugte Einsatzgebiete

Fördergerät Typ R 320 - 38 zum sicheren Beschicken von Verarbeitungsmaschinen mit rieselfähigen Pulvern oder körnigen Schüttgütern. Speziell in der Kunststoffindustrie zur Beschickung von Spritzgießmaschinen, Extrudern, Blasmaschinen etc. mit Granulat, Regenerat und Masterbatch. In der Nahrungsmittelindustrie für Hülsenfrüchte, Reis etc. Die Schüttgutaufgabe kann z.B. aus einem Sack, Fass, Container oder Silo erfolgen.

Besondere Vorteile

- Rostfreies Gehäuse in Chrom-Nickel-Stahl-Ausführung
- Kompakte Bauweise mit robustem Ringgebläse, für Dauerbetrieb geeignet
- Groß dimensionierter Filter mit Druckluftspülung
- Vermeidung von Produktionsausfällen durch Anzeige, wenn nicht mehr genügend Material an der Schüttgutaufgabe ist
- Hohe Funktionssicherheit durch elektronische Steuerung und Überwachung

DIE INNOVATION



Funktionsprinzip

Die Beschickung erfolgt im Chargenbetrieb. Durch Einstecken des Schukosteckers und Betätigen des Kippschalters ist das Gerät betriebsbereit, die grüne Anzeigelampe leuchtet. Das Gebläse erzeugt Unterdruck im Fördergerät, wodurch das Schüttgut über den Saugrüssel und die Förderleitung in das Fördergerät gesaugt wird. Dieser Vorgang wird durch eine

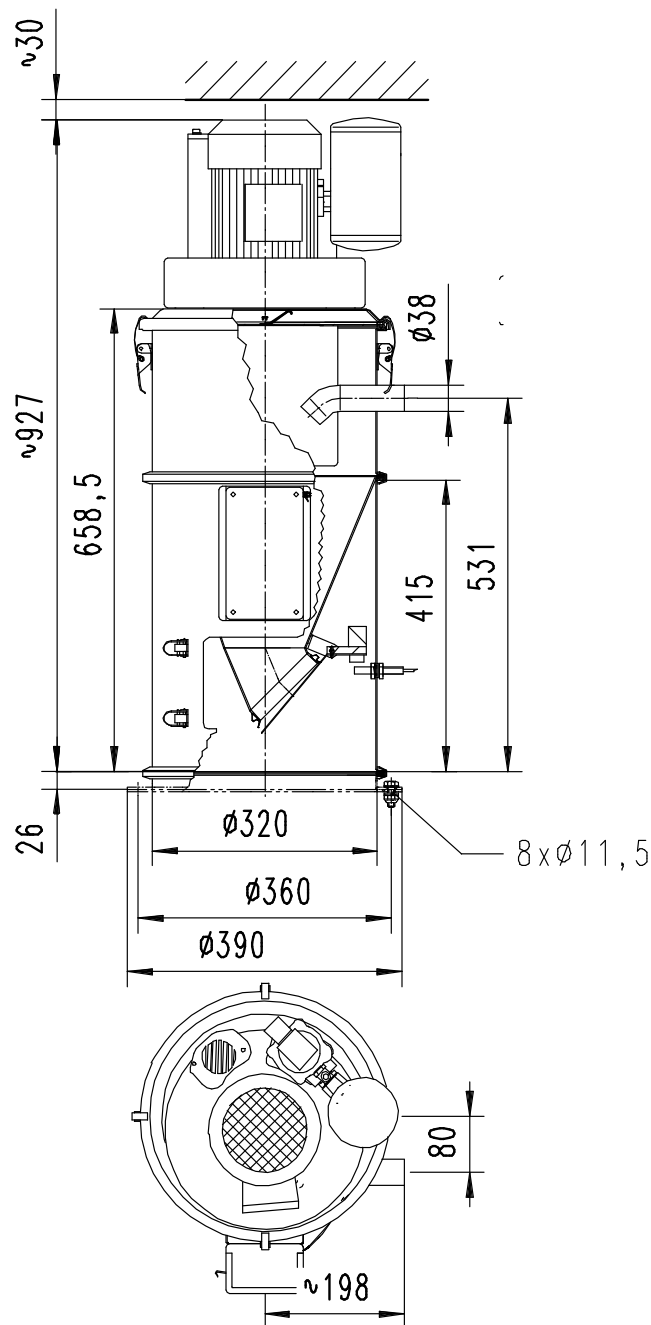
gelbe Lampe angezeigt. Wenn die Förderzeit abgelaufen ist, öffnet sich die Auslaufklappe, das Fördergut fließt aus. Meldet die automatische Niveau-Überwachung weiteren Bedarf, beginnt ein neuer Förderzyklus. Nach jedem Förderzyklus reinigt sich der Filter durch Druckluftimpulse automatisch, die Luft entweicht durch den Entspannungsfilter. Ist an der

Produkt-Aufgabe kein Produkt mehr vorhanden oder sonst eine Störung am Gerät, leuchtet an der Steuerung eine rote Lampe.

Ausführung

Das Fördergerät zeichnet sich durch seine kompakte Bauweise und sein hochwertiges Chrom-Nickel-Stahl-Gehäuse aus. Schnellverschlüsse ermöglichen die einfache und schnelle Reinigung ohne Werkzeug. Dem wartungsarmen Gebläse ist ein großer Filter vorgeschaltet, welcher durch Druckluftimpulse nach jedem Förderzyklus gereinigt wird. Die elektronische Steuerung ist in einem Kunststoffgehäuse betriebsbereit am Gerät angebracht. Sie dient zur Ablaufsteuerung und Anzeige, wenn kein Produkt mehr in der Produktaufgabestelle ist. Die Auslaufklappe ist gleichzeitig automatischer Bedarfsmelder. Am Fuß befindet sich eine Inspektionsöffnung mit Entspannungsfiter. Montage des Gerätes auf kundenseitigem Maschinentrichter durch Spanning mit Schnellverschluss. Schnelle Demontage zum Reinigen möglich.

Technische Daten



Bezeichnung: R 320-38
 Fassung: 12 Liter
 Nettogewicht: 35 kg
 Filterfläche: 2 x 0,25 m²
 Druckluft: wasser- und ölfrei

Zulässiger Überdruck: 4 bar
 Förderzeit: Einstellbar
 10 - 60 sec.
 Pausenzeit: 10 - 120 sec.
 Antrieb: 1,1 kW, 230 V
 50 Hz
 Schallpegel: 69 dB (A)
 Max. Umgebungstemperatur: 50° C

ATEX:

Das Fördergerät darf **nicht** in gas- oder staubexplosionsgefährdeten Bereichen **betrieben werden**.