

AZO Dosierschnecke Typ DFS . . . DE zum Fördern und Dosieren

**Exakte Beschickung
von verschiedenen
Produktionslinien**

Robuste Bauweise

**Große Leistung im
Grobstrom und
höchste Dosier-
genauigkeit im
Feinstrom**

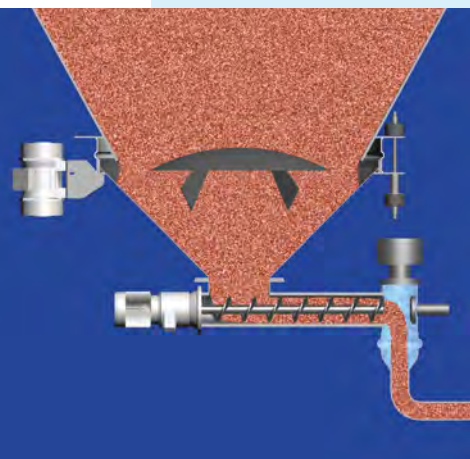
Bevorzugte Einsatzgebiete

Zum kontinuierlichen oder diskontinuierlichen Fördern und Dosieren von Schüttgütern in mehrere Förderlinien, Waagen, usw. Einsetzbar für nahezu alle Schüttgüter in der Nahrungsmittelindustrie, Kunststoffindustrie, Chemie und Pharmazie.

Besondere Vorteile

- Exakte Beschickung von verschiedenen Produktionslinien
- Flexible Linienbeschickung
- Hochwertige Chrom-Nickel-Stahl-Ausführung
- Robust Bauweise für Vibrationsunterstützung geeignet
- Große Leistung im Grobstrom und höchste Dosiergenauigkeit im Feinstrom
- Durch Schnellverschlüsse leicht zu inspizieren und zu reinigen

DIE INNOVATION

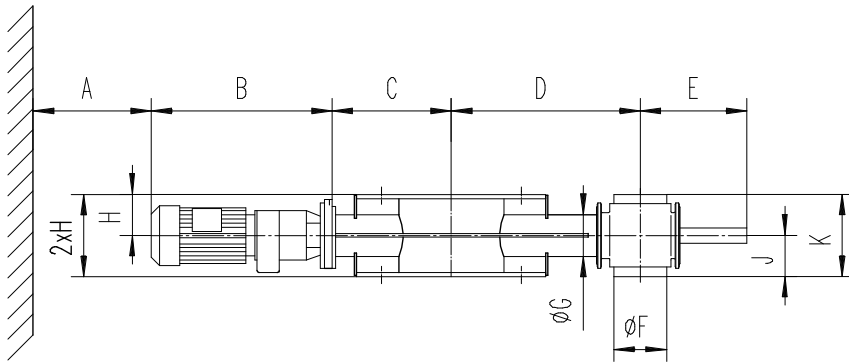


Funktionsprinzip

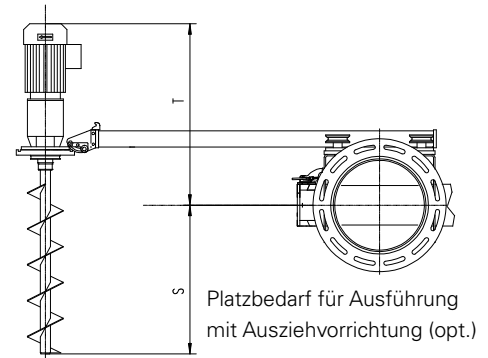
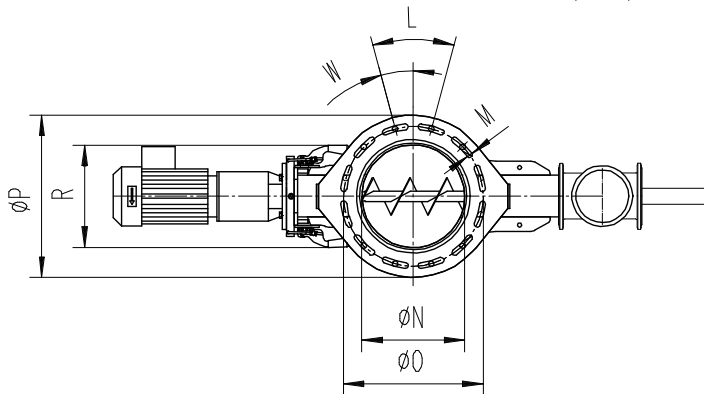
Das Schüttgut gelangt über den Produkteinlauf der ersten Dosierschnecke in die zweite Dosierschnecke. Durch Ansteuerung der Dosierschnecke dreht sich diese und entnimmt das Schüttgut und fördert dieses gleichmäßig zum Schneckenauslauf. Durch frequenzgeregelten Antrieb wird bei Dosier- und Wiegeprozessen von Grob- auf Feindosierung um-

geschaltet. Dies bedeutet, die Drehzahl der Dosierschnecke wird im Feinstrom entsprechend verringert. Mit Erreichen des gewünschten Sollgewichtes wird durch ein druckluftbetätigtes Absperrorgan der Schneckenauslauf verschlossen.

Technische Daten



- A= Platzbedarf zum Ausbau der Schneckenwelle
- B= Länge des Antriebes
 - ¹⁾ Langsam-Läufer Motor
 - ²⁾ Standardmotor
 - ³⁾ Schnell-Läufer Motor
- D= Länge entsprechend Auftrag
- E= Ausführung des Auslaufgehäuses
 - ⁴⁾ Maß ohne Verschlusseinheit und Ventileinheit
- J= ohne Anbauteile
- K= ohne Anbauteile
- W= 15° Lochbild nicht auf Achse (Typ NA)
0° Lochbild auf Achse (Typ AA)



Produkteinlaufdurchmesser 250 mm (Typ DE 250)

Typ	A	B	C	D	E	ØF	ØG	H	J	K	L	M	ØN	ØO	ØP	R	S	T
DFS 50	D+240	394 ¹⁾ 403 ²⁾ 453 ³⁾	290	D	260 80 ⁴⁾	100	48	100	80	160	12x30°	14	250	340	395	216	—	—
DFS 70	D+240	381 ¹⁾ 390 ²⁾ 440 ³⁾	290	D	260 80 ⁴⁾	100	70	100	80	160	12x30°	14	250	340	395	216	—	—
DFS 100	D+230	390 ¹⁾ 440 ²⁾ 460 ³⁾	290	D	295 96 ⁴⁾	128	102	100	100	200	12x30°	14	250	340	395	248	D* + 65	B* + 130

Produkteinlaufdurchmesser 300 mm (Typ DE 300)

Typ	A	B	C	D	E	ØF	ØG	H	J	K	L	M	ØN	ØO	ØP	R	S	T
DFS 50	D+270	394 ¹⁾ 403 ²⁾ 453 ³⁾	320	D	260 80 ⁴⁾	100	48	100	80	160	12x30°	14	300	390	445	216	—	—
DFS 70	D+270	381 ¹⁾ 390 ²⁾ 440 ³⁾	320	D	260 80 ⁴⁾	100	70	100	80	160	12x30°	14	300	390	445	216	—	—
DFS 100	D+260	390 ¹⁾ 440 ²⁾ 460 ³⁾	320	D	295 96 ⁴⁾	128	102	100	100	200	12x30°	14	300	390	445	248	D* + 85	B* + 130
DFS 140	D+230	474 ¹⁾ 494 ²⁾ 494 ³⁾	320	D	425 138 ⁴⁾	193	140	125	125	250	12x30°	14	300	390	445	284	D* + 25	B* + 180
DFS 200	D+220	441 ¹⁾ 453 ²⁾ 522 ³⁾	350	D	580 198 ⁴⁾	303	206	210	185	370	12x30°	14	300	390	445	384	D* + 55	B* + 170