

Probenehmer Typ PRK mit Entnahme-Kolben

**Sichere
Stichprobenahme**

**Kompakt und
rostfrei**

**Schnell
montierbar**

**Reinigungs-
freundlich**

Bevorzugte Einsatzgebiete

Entnahme von Stichproben aus Fallrohren oder drucklosen Behältern. Einsetzbar bis zu einer maximalen Trichterschräge von 30° bei gut fließenden Produkten.

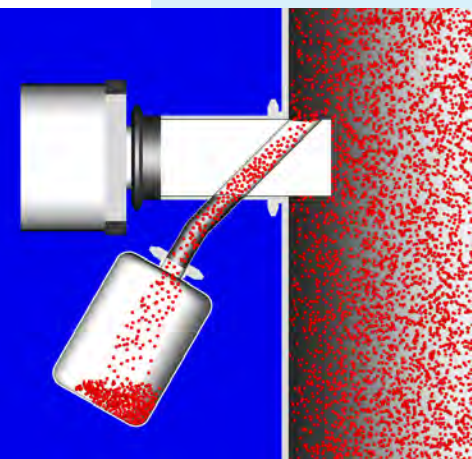
Besondere Vorteile

Durch die modulare Bauweise ist dieser Probenehmer ideal auf den jeweiligen Einsatzfall anzupassen. Durch seine reinigungsfreundliche Konstruktion kann das Gerät schnell demontiert und gründlich gereinigt werden. Sowohl der manuelle Antrieb mit Handkurbel als auch der pneumatische Schwenkantrieb ermöglichen eine komfortable Stichprobennahme.

Ausführung

Der Probenehmer steht sowohl mit pneumatischem Schwenkantrieb als auch mit manuellem Antrieb, sprich einer Handkurbel, zur Verfügung. Der Einbau des Probenehmers erfolgt entweder über eine Tri-Clamp-Verbindung oder über einen Flansch. Das Gerät besteht im Wesentlichen aus einem Gehäuse, dem Kolben mit Durchgangsbohrung, dem Anschlussstutzen, dem Probenbehälter sowie dem Antrieb.

DIE INNOVATION



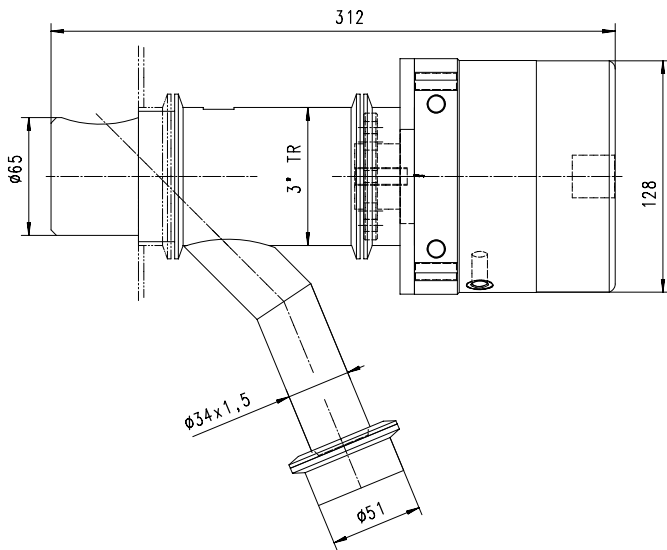
Funktionsprinzip

Durch einen pneumatischen Schwenkantrieb oder den manuellen Kurbelantrieb wird die schräge Bohrung im Kolben, welcher sich in der Produktsäule befindet, freigegeben. Dadurch fließt das rieselfähige Produkt durch diese Bohrung in den transparenten Probenbehälter und wird dort gesammelt. Nach der Probenahme wird der Drehkolben wieder gedreht und dadurch dicht geschlossen. Dann kann der Probenbehälter mit der entsprechenden

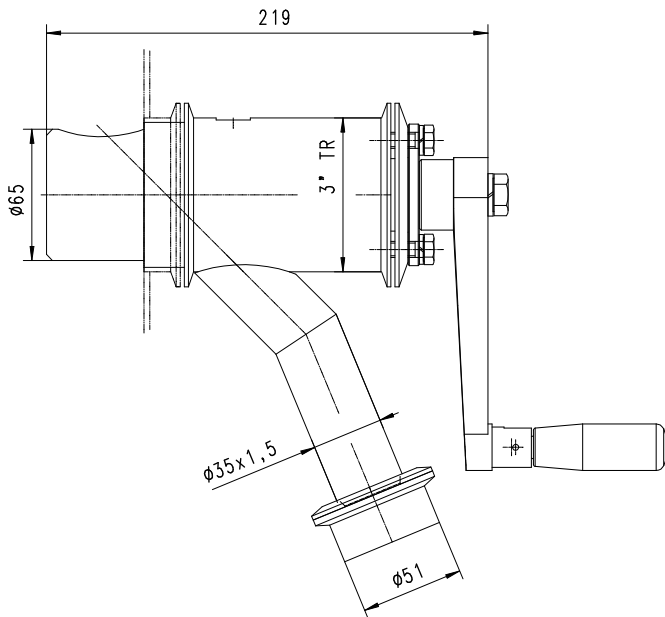
Probe abgenommen und mit einem Deckel verschlossen werden. Damit auch das System geschlossen bleibt und eine Kontamination im Behälter oder Fallrohr vermieden wird, empfiehlt es sich, sofort wieder einen neuen gereinigten Probenbehälter anzubringen. Diese Proben werden entsprechend den Vorgaben des Labors regelmäßig entnommen und untersucht.

Technische Daten

Probenehmer PRK... mit pneumatischem Schwenkantrieb



Probenehmer PRK... mit Handkurbel



Probenehmer

Typ:	PRK...
Förderleistung:	Abhängig von den Fließeigenschaften des Produktes
Produkttemperatur:	max. 80 [°C]
Umgebungstemperatur:	+3 [°C] bis + 40 [°C]

Schwenkantrieb

Typ:	DRVS-40-270-P-EX4
Firma:	Festo
Gewicht:	1,5 [kg]
ATEX-Kennzeichnung:	II 2 G c T4 II 2 D c T120°C
Max. Schwenkfrequenz:	2 [Hz]
Nenn Drehmoment bei 6 [bar]:	20 [Nm]
Druckluftverbrauch bei 6 [bar]:	0,66 [dm ³ / 180°]
Netzversorgungsdruck:	2 ... 8 [bar]