

Filtre secondaire AZO

Type SF ... P (Filtre à cartouche) et Type SF 500 avec manche filtrante

Protection fiable pour générateur de vide

Filtres de grandes dimensions

Nettoyage automatique du filtre

Montage simple et rapide

Vidange rapide des poussières filtrées

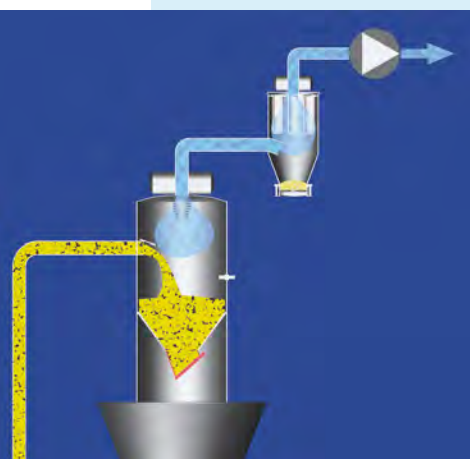
Champs d'application prioritaires

Dans les systèmes de transport pneumatique pour le chargement sûr de machines transformatrices de produits en vrac granuleux et poudreux dans l'industrie alimentaire, plastique et la chimie.

Avantages particuliers

- Le filtre secondaire a pour objet de dépoussiérer les granulés.
- Le filtre secondaire empêche de manière fiable toute pénétration de poussière et d'impuretés dans le générateur de vide et tout dommage consécutif.
- Fonctionnement fiable

AZO INNOVATION



Principe de fonctionnement

Comme seul un filtre primaire est monté dans le collecteur, pour des raisons de sécurité, un filtre secondaire est monté en amont du générateur de vide pour empêcher toute pénétration de poussière et d'impuretés dans le générateur de vide.

L'air chargé en poussière en provenance du filtre primaire de l'installation arrive par la tubulure de raccordement dans le filtre secondaire.

La cartouche filtrante sépare la poussière du produit et l'air de transport. La poussière

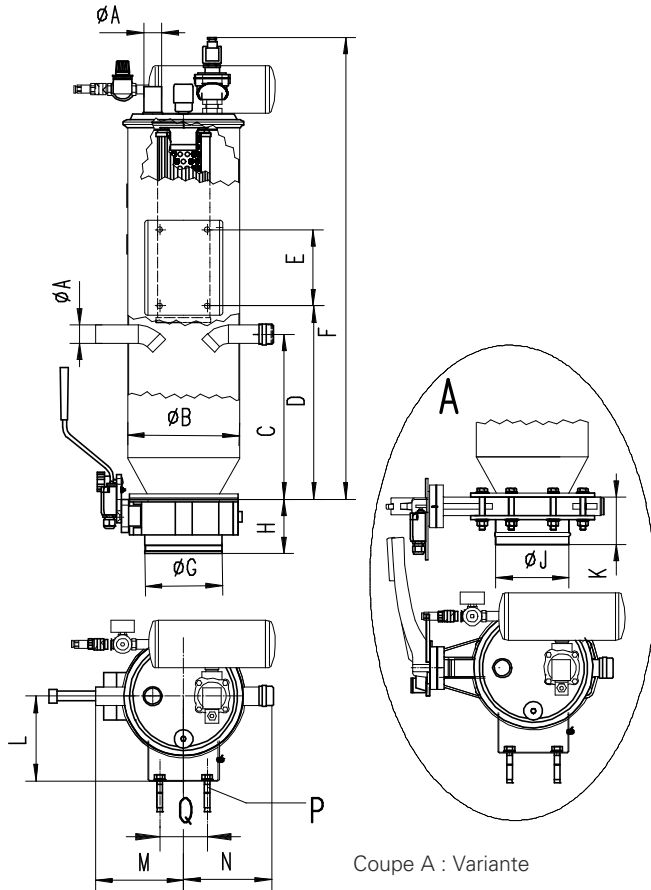
s'accumule dans le boîtier du filtre. L'air purifié parvient par l'intermédiaire du raccord d'air pur et de la conduite d'air pur au générateur de vide, d'où il s'échappe.

Les filtres sont automatiquement nettoyés.

La poussière récoltée dans le boîtier du filtre peut être vidée dans le bac de récupération fixée à la sortie par ouverture du clapet de fermeture.

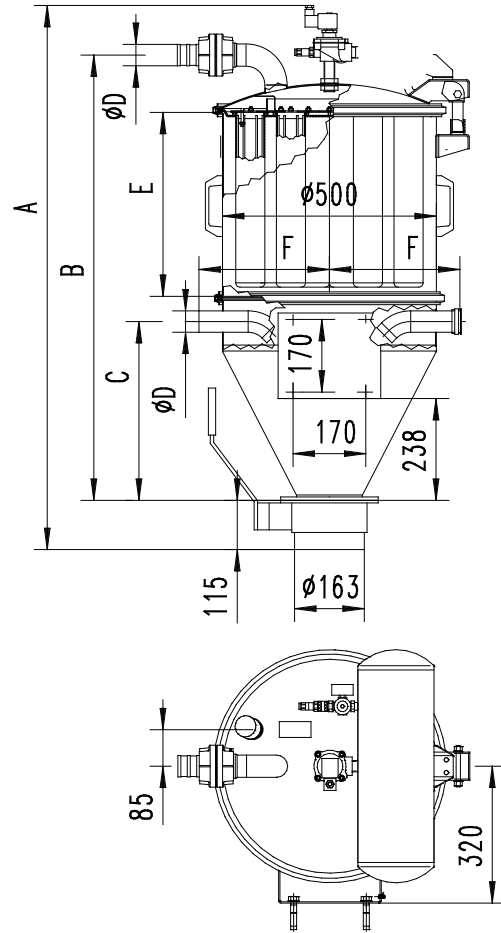
Caractéristiques techniques

Filtre secondaire type SF... P



Coupe A : Variante

Filtre secondaire type SF 500-...



Type	Ø A	Ø B	C	D	E	F	Ø G	H
SF 235 – 38 P	38	235	347 (345)	407 (405)	160	972 (970)	163	115
SF 320 – 50 P	50	320	366	407	160	1043	163	115

Type	Ø J	K	L	M	N	P	Q
SF 235 – 38 P	154	100	179	185 (165)	185 (165)	4 x M12	100
SF 320 – 50 P	—	—	230	230	230	4 x M12	100

() = modèle A

Type SF	Surface de filtration en m ²		Longueur du filtre/ DN		A	B	C	Ø D	E	F
	Manche filtrante	Filtre fritté	Manche filtrante	Filtre fritté						
500-50	1,5	1,10	415	410	1272	1041	418	50	430	305
500-50	—	1,56	—	410						
500-50	—	1,94	—	410						
500-65	1,5	1,10	415	410	1272	1029	408	65	430	325
500-65	2,5	2,00	715	710						
500-65	—	2,80	—	710	1566	1322	408	65	724	325
500-80	2,5	2,00	715	710						
500-80	—	2,80	—	710	1695	1474	523	80	724	360
500-80	—	2,80	—	710						