

Séparateur de type S... pour les pulvérulents

**Exécution en
acier inoxydable**

**Construction
robuste**

Nettoyage facile

**Inspection aisée
du filtre**

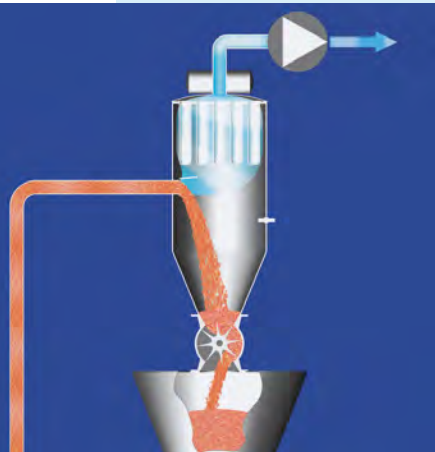
Champs d'application prioritaires

Dans les systèmes de transport pneumatique. Dans l'industrie alimentaire, plastique et la chimie. Les produits en vrac peuvent être alimentés à partir d'un sac, d'un fût, d'un conteneur ou d'un silo. Les séparateurs de type A sont utilisés pour le transport continu en aspiration et par impulsion d'aspiration. Ils sont installés sur la trémie de destination et servent à séparer les produits en vrac de l'air de transfert.

Avantages particuliers

- Modèle en acier spécial inoxydable
- Construction simple et robuste
- Des filtres de très grandes dimensions assurent un fonctionnement continu sans poussières
- Approprié pour un fonctionnement continu grâce au décolmatage automatique du filtre.
- Permet d'éviter des pertes de production grâce à une signalisation en cas d'insuffisance de produits dans la station d'alimentation
- Sécurité de fonctionnement élevée grâce à une commande et une surveillance automatisées
- Entièrement démontable sans outils pour le nettoyage
- Inspection aisée du filtre grâce à un dispositif de pivotement situé sur le couvercle
- Plusieurs matériaux de filtre sont disponibles en fonction de l'application : textile ou PE fritté avec membrane PTFE

AZO INNOVATION



Mode de fonctionnement

Lorsque la pompe est mise en marche, elle génère un vide qui provoque l'aspiration du produit en vrac dans le séparateur depuis la station d'alimentation par la tuyauterie de transport. En même temps, l'écluse rotative évacue le produit dans la trémie de destination. Le transport se déroule jusqu'à ce que l'indicateur d'appel se déclenche. Si le niveau du produit dans la trémie de stockage baisse, le transport recommence.

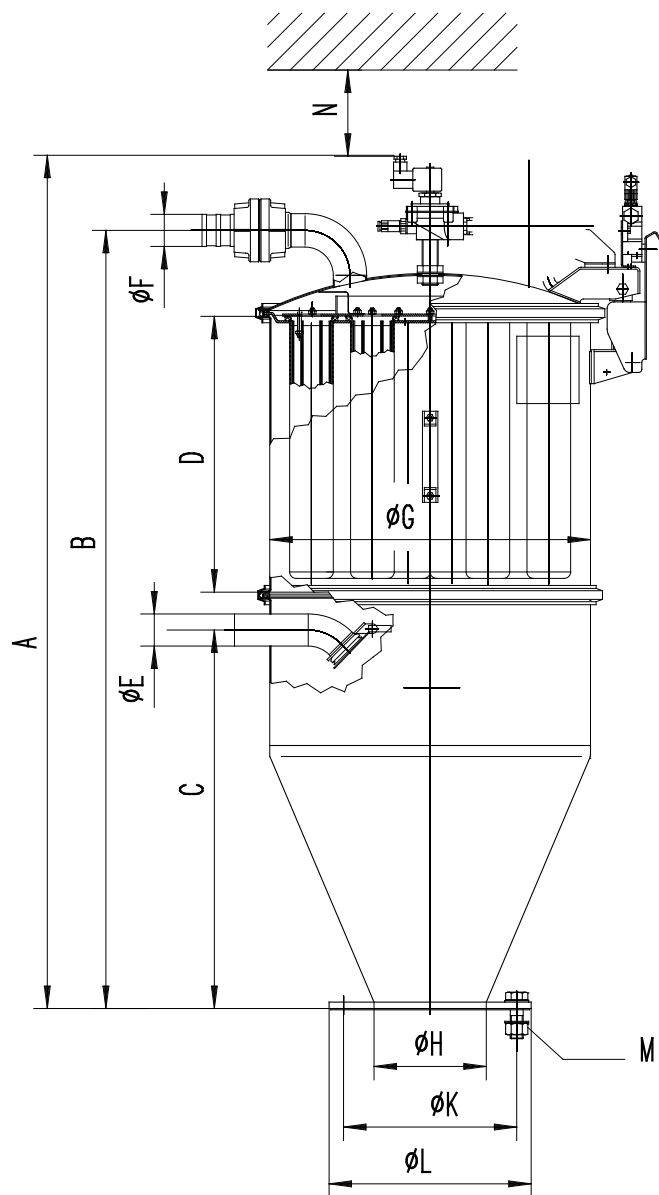
Le filtre est nettoyé au cours du transport par des impulsions pneumatiques automatiques, ce qui permet un fonctionnement continu. Le séquençement du décolmatage peut être piloté par l'automate séquentiel principal ou par boîtier électronique dédié.

Modèle

Manche filtrant à décolmatage à air comprimé. Trémie de sortie avec trappe de sortie à commande pneumatique y compris raccord de transport et d'air pur et commande électronique ou commande de raccordement programmable. Fixation sur la trémie de la machine du client par bride. Pièces en contact avec le produit en acier spécial, surfaces laminées, cordons de soudure polis.

AZO.[®]
SOLIDS

Caractéristiques techniques



Séparateur de type S 500-50

Eléments filtrants :	1,50 m ² (Manche filtrante)
	1,10 m ² (Sinter filtre*)
	1,56 m ² (Sinter filtre*)
	1,94 m ² (Sinter filtre*)
Longueur du filtre :	415 mm (Manche filtrante)
	410 mm (Sinter filtre*)
Capacité :	39 litres
Champ d'application :	pulvérulents
Trémie de sortie :	pour écluse 175
Poids net :	~ 58 kg sans écluse
Transport par aspiration :	avec vide pouvant atteindre 0,8 bar environ

* Non adapté aux produits alimentaires, pas de certification FDA

Séparateur de type S 500-65

Eléments filtrants :	2,5 m ² (Manche filtrante)
	2,0 m ² (Sinter filtre*)
	2,8 m ² (Sinter filtre*)
Longueur du filtre :	715 mm (Manche filtrante)
	710 mm (Sinter filtre*)
Capacité :	39 litres
Champ d'application :	pulvérulents
Trémie de sortie :	pour écluse 175
Poids net :	~ 69 kg sans écluse
Transport par aspiration :	avec vide pouvant atteindre 0,8 bar environ

* Non adapté aux produits alimentaires, pas de certification FDA

Remarque : Hauteur totale selon la taille de l'écluse

Encombrement

N = démontage du filtre

Type	A	B	C	D	Ø E	Ø F	Ø G	Ø H	Ø K	Ø L	M	N
S 500-50	1330	1213	590	430	50	50	500	180	270	315	8xM20	400
S 500-65	1625	1495	580	724	65	65	500	180	270	315	8xM20	600