

Trémie d'alimentation standard AZO Type ET...P avec goussets de pose

**Aspiration intensive
avec des filtres de
grande dimension**

**Manutention
ergonomique de
sacs**

**Alimentation
de produit sans
poussière**

**Extraction fiable
par fond vibrant**

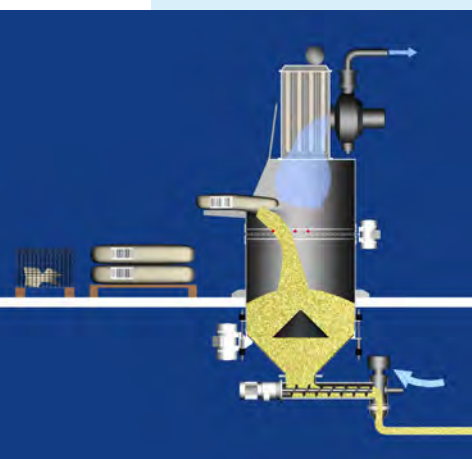
Champs d'application prioritaires

Pour l'alimentation de produits en vrac pulvérulents et granuleux dans les systèmes d'alimentation de matières ou de transport pneumatique fermé. En raison de la diversité des matériaux et des qualités de surface, elle peut être utilisée pour les produits alimentaires, les matières plastiques, les produits chimiques et pharmaceutiques et répondent aux exigences les plus élevées.

Avantages particuliers

- Cylindrique et stable.
- Sans angles morts ni arêtes.
- Livraison dans deux matériaux différents, acier revêtu de peinture époxy et acier inoxydable dans six surfaces de finition.
- Filtre individuel ou aspiration centrale.
- Option avec tamis vibrant intégré
- Pour les produits en vrac à faible écoulement : marteau pneumatique, vibreur, fond vibrant ou fluidisation.
- Trémie de sortie parfaitement adaptable aux appareils en aval.

AZO INNOVATION



Ausführung

Les trémies d'alimentation standard AZO sont livrées dans deux matériaux différents, acier revêtu de peinture époxy et acier inoxydable dans six surfaces de finition. La trémie de chargement est munie d'un couvercle fermant hermétiquement et verrouillable avec vanne de vide, deux ressort de pression à gaz pour la fixation du couvercle ainsi que d'une grille et d'un support pour sacs. Des goussets de pose pouvant être planifiés par rapport à la situation du bâtiment, servent à l'implantation. Les trémies de

chargement sont disponibles avec des filtres intégrés ou avec un système d'aspiration centrale. Il est possible d'intégrer un tamis vibrant pour le contrôle de l'alimentation. Le fond de la trémie de chargement comporte une bride pour les systèmes secondaires tels que écluses, tamiseurs, etc. Il est possible d'utiliser un marteau pneumatique, un vibreur, un plateau vibreur ou une fluidification comme support de vidange dans le cas de produits en vrac à faible écoulement. Le

modèle est considérablement influencé par les attentes du client, le produit utilisé et la situation d'implantation.

AZO.[®]
SOLIDS

Accessoires optionnels



Système de raccordement de Big Bag

La trémie de chargement peut être équipée d'un système de raccordement Big Bag pour davantage de flexibilité. Dans ce cas, un système d'aspiration centrale est indispensable, il n'est pas possible d'utiliser un filtre intégré.



Tamis vibrant

Pour les produits en vrac à faible écoulement et grumeleux, il est recommandé d'intégrer un tamis vibrant dans la trémie de chargement. Celui-ci ramollit les produits et dissout les grumeaux.



Compacteur de sacs vides

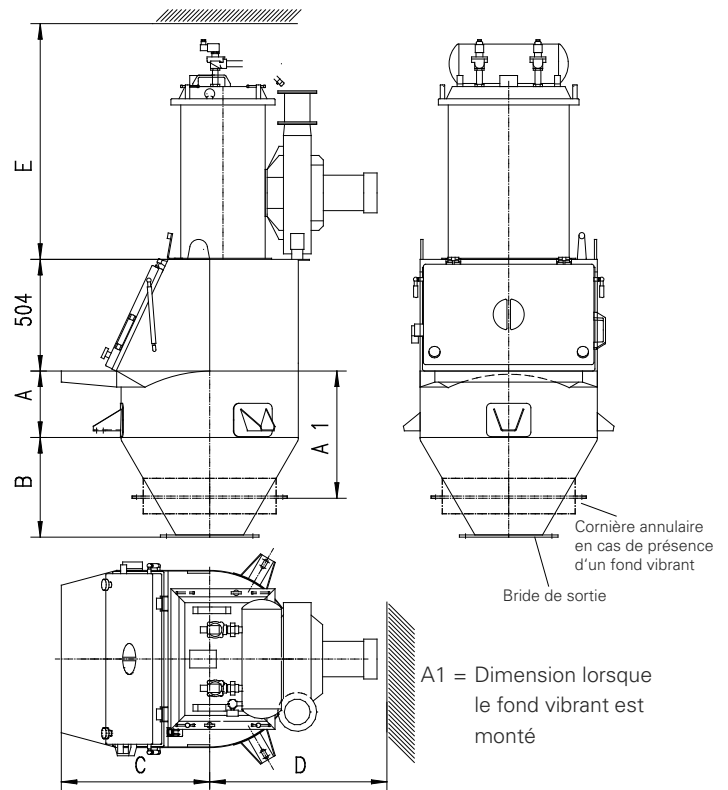
Une fois les sacs vides sans poussières, ils sont placés latéralement dans un compacteur de sacs. Un vérin de levage pneumatique presse les sacs vides dans un sac pour en obtenir un emballage maniable.



Décharge par fond vibrant

Il est recommandé d'utiliser le fond vibrant, un vibreur ou un marteau pneumatique pour les produits en vrac à faible écoulement.

Caractéristiques techniques



Principe de fonctionnement

L'aspiration démarre automatiquement lorsque le couvercle de la trémie de chargement s'ouvre. L'opérateur pose le sac sur la table de chargement, l'ouvre et le vide sans poussières dans le système fermé. Si le filtre est intégré, la poussière de filtrage retombe dans la trémie de chargement, dans le cas d'une station de filtrage centrale, les petites quantités sont aspirées dans le filtre central où elles sont collectées. Ce sont les attentes de chaque client qui déterminent le concept le plus intéressant.

Typ	Ø	A	A1	B pour la sortie					C	D	E
				Ø 205	Ø 255	Ø 305	Ø 505	Ø 800			
ET 50 P	500	200 200	VB 500	280	235	190	—	—	520	—	—
ET 100 P	500	400 500	VB 500	280	235	190	—	—	520	—	—
ET 150 PF	800	200 200	VB 800	535	495	445	270	—	670	800	1500
ET 250 PF	800	300 400	VB 800	535	495	445	270	—	670	800	1500
ET 350 PF	800	500 600	VB 800	535	495	445	270	—	670	800	1500
ET 500 PF	800	800 900	VB 800	535	495	445	270	—	670	800	1500
ET 350 PF	1100	200 575	VB 800	810	765	725	535	295	822	900	1500
ET 1000 PF	1100	700 1000	VB 1100	810	765	725	535	295	822	900	1500
ET 1000 PF	1100	700 1075	VB 800	—	—	—	—	—	822	900	1500