

## Trémie d'alimentation standard AZO Type ET...F avec pieds de support

**Aspiration intensive  
avec des filtres de  
grande dimension**

**Manutention  
ergonomique de  
sacs**

**Alimentation  
de produit sans  
poussière**

**Extraction fiable  
par fond vibrant**

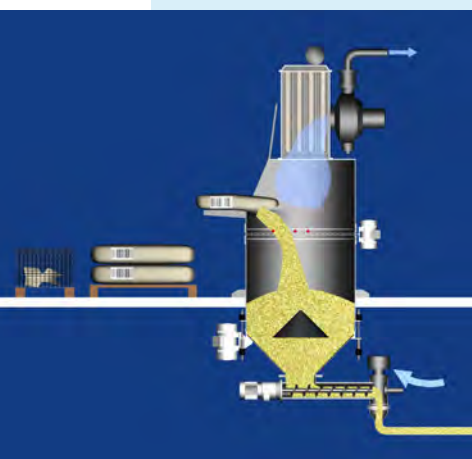
### Champs d'application prioritaires

Pour l'alimentation de produits en vrac pulvérulents et granuleux dans les systèmes d'alimentation de matières ou de transport pneumatique fermé. En raison de la diversité des matériaux et des qualités de surface, elle peut être utilisée pour les produits alimentaires, les matières plastiques, les produits chimiques et pharmaceutiques et répondent aux exigences les plus élevées.

### Avantages particuliers

- Cylindrique et stable.
- Sans angles morts ni arêtes.
- Livraison dans deux matériaux différents, acier revêtu de peinture époxy et acier inoxydable dans six surfaces de finition.
- Filtre individuel ou aspiration centrale.
- Option avec tamis vibrant intégré
- Pour les produits en vrac à faible écoulement : marteau pneumatique, vibreur, fond vibrant ou fluidisation.
- Trémie de sortie parfaitement adaptable aux appareils en aval.

AZO INNOVATION



### Modèle

Les trémies d'alimentation standard AZO sont livrées dans deux matériaux différents, l'acier normal ou l'acier spécial dans six qualités de surface. La trémie de chargement est munie d'un couvercle fermant hermétiquement et verrouillable, d'un ressort de pression à gaz pour la fixation du couvercle ainsi que d'une grille et d'un support pour sacs. Le support de la trémie de chargement est constitué de pieds au sol ou de goussets de pose en fonction de

l'implantation sur site. Les trémies de chargement sont disponibles avec des filtres intégrés ou avec un système d'aspiration centrale. Le fond de la trémie de chargement comporte une bride pour les systèmes secondaires tels que écluses, tamiseurs, etc. Il est possible d'utiliser un marteau pneumatique, un vibreur, un fond vibrant ou une fluidisation comme aide à l'extraction dans le cas de produits à faible écoulement. Le modèle est défini

par les attentes du client, le produit utilisé et la situation d'implantation.

## Accessoires optionnels



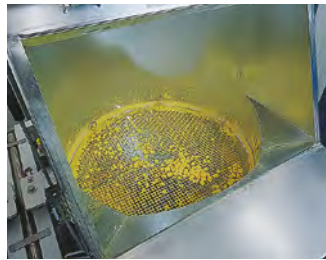
### Système de raccordement de Big Bag

La trémie de chargement peut être équipée d'un système de raccordement Big Bag pour davantage de flexibilité. Dans ce cas, un système d'aspiration centrale est indispensable, il n'est pas possible d'utiliser un filtre intégré.



### Tamis vibrant

Pour les produits en vrac à faible écoulement et grumeleux, il est recommandé d'intégrer un tamis vibrant dans la trémie de chargement. Celui-ci ramollit les produits et dissout les grumeaux.



### Compacteur de sacs vides

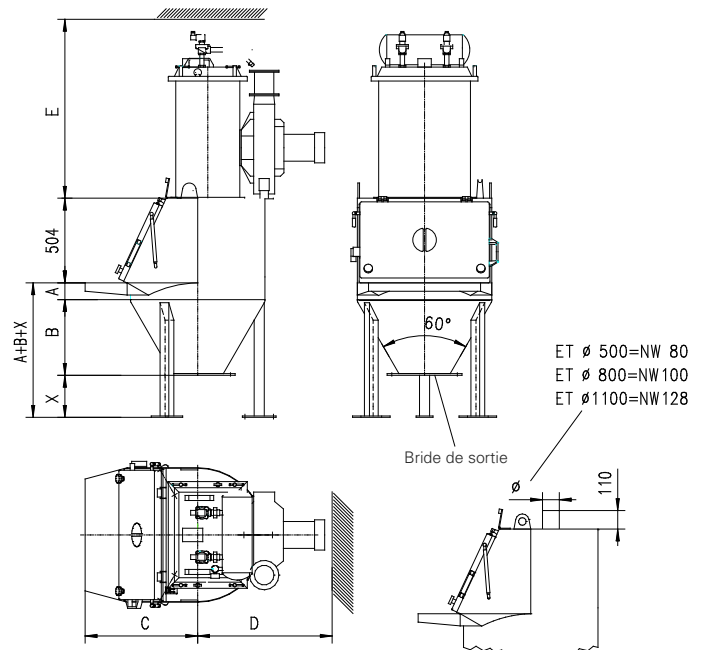
Une fois les sacs vidés sans poussières, ils sont placés latéralement dans un compacteur de sacs. Un vérin de levage pneumatique presse les sacs vides dans un sac pour en obtenir un emballage maniable.



### Décharge par fond vibrant

Il est recommandé d'utiliser le fond vibrant, un vibreur ou un marteau pneumatique pour les produits en vrac à faible écoulement.

## Caractéristiques techniques



X = dimension suivant les besoins

## Principe de fonctionnement

Principe de fonctionnement

L'aspiration démarre automatiquement lorsque le couvercle de la trémie de chargement s'ouvre. L'opérateur pose le sac sur la table de chargement, l'ouvre et le vide sans poussières dans le système fermé. Si le filtre est intégré, la poussière de filtrage retombe dans la trémie de chargement, dans le cas d'une station de filtration centrale, les petites quantités sont aspirées dans le filtre central où elles sont collectées. Ce sont les attentes de chaque client qui déterminent le concept le plus intéressant.

Type	Ø	A	A1	B pour la sortie					C	D	E
				Ø 205	Ø 255	Ø 305	Ø 505	Ø 800			
ET 50 F	500	100	280	235	190	—	—	520	—	—	—
ET 100 F	500	400	280	235	190	—	—	520	—	—	—
ET 150 FF	800	100	535	495	445	270	—	670	800	1500	1500
ET 250 FF	800	300	535	495	445	270	—	670	800	1500	1500
ET 350 FF	1100	120	795	765	725	555	295	822	900	1500	1500